

Cuadro 1 - Crecim Mundial

Cuadro 1: Proyecciones de Crecimiento

	2012	2013	2014	2015
Mundo	2,3	2,2	3,0	3,3
Altos Ingresos	1,3	1,2	2,0	2,3
En Desarrollo	5,0	5,1	5,6	5,7

Fuente: World Bank (2013)

NOTA: En texto sólo se incluyeron los años 2013/14/15

Cuadro 2: Proyecciones macroeconómicas para los países de la OECD

	2012	2013	2014
PBI real	1,4	1,2	2,3
Tasa de desempleo	8,0	8,1	8,0
Inflación (Deflactor del consumo)	2,1	1,5	1,9
Resultado fiscal (% del PIB)	-5,7	-4,3	-3,8

Fuente: OECD (2013)

Nota: calculo del resultado fiscal: recursos menos gastos, es decir, diferencia entre General government

ent total outlays y tax and non tax receipts.

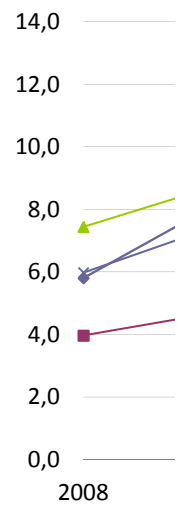
Tasa de desempleo (como % de la fuerza laboral)

	2008	2009	2010	2011	2012	2013	2014
EE.UU.	5,8	9,3	9,6	8,9	8,1	7,5	7,0
Japón	4,0	5,0	5,0	4,6	4,3	4,2	4,1
Eurozona	7,4	9,4	9,9	10,0	11,2	12,1	12,3
OECD	6,0	8,2	8,3	7,9	8,0	8,1	8,0

Fuente: OECD (2013)

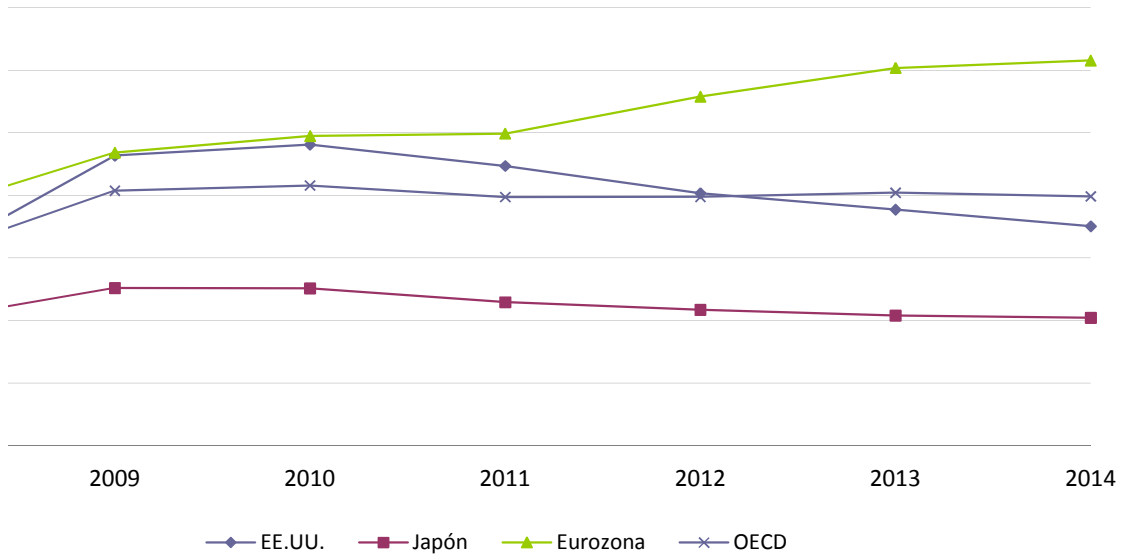
Gráfico 1

Tasa de deser



Fuente: OECD (20

empleo (como % de la fuerza laboral)

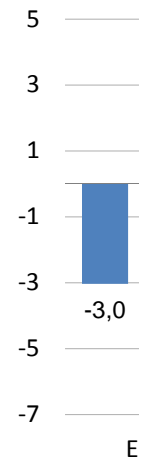


113)

Resultado de la cuenta corriente
En % del PBI

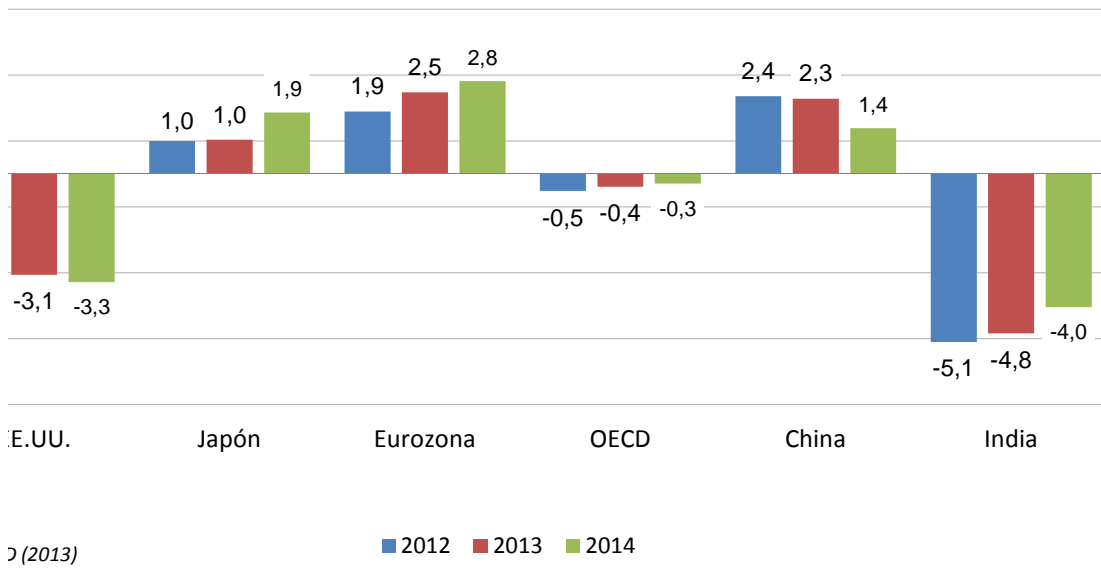
	2011	2012	2013	2014
EE.UU.	-3,1	-3,0	-3,1	-3,3
Japón	2,0	1,0	1,0	1,9
Eurozona	0,7	1,9	2,5	2,8
OECD	-0,6	-0,5	-0,4	-0,3
China	1,9	2,4	2,3	1,4
India	-3,5	-5,1	-4,8	-4,0

Fuente: OECD (2013)



Fuente: OECL

Resultado de la Cuenta Corriente de la Balanza de Pagos (% del PIB)



2013)

Cuadro 3 - Proyecc Zona Euro

Cuadro 3: Proyecciones macroeconómicas para la Zona Euro

	2012	2013	2014
PBI real	-0,5	-0,6	1,1
Tasa de desempleo	11,2	12,1	12,3
Inflación (Deflactor del Consumo)	2,1	1,3	1,1
Resultado fiscal (% del PIB)	-3,7	-3,0	-2,5

Fuente: OECD (2013)

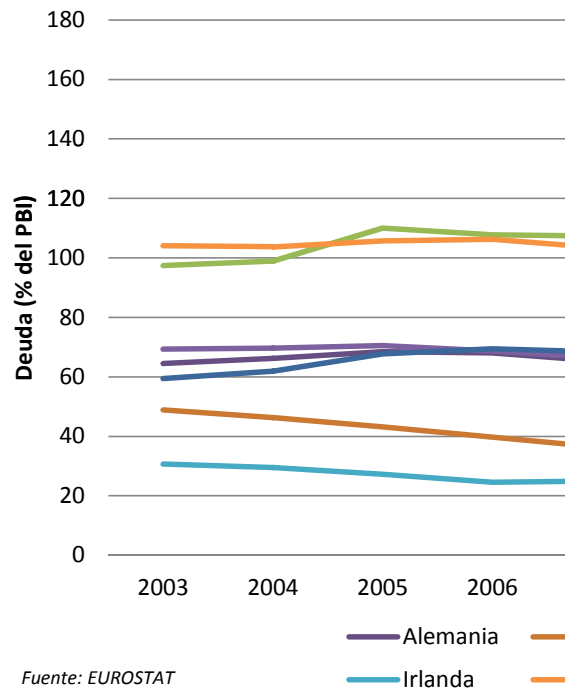
Nota: calculo del resultado fiscal: recursos menos gastos, es decir, diferencia entre General government

Cuadro 3 - Proyecc Zona Euro

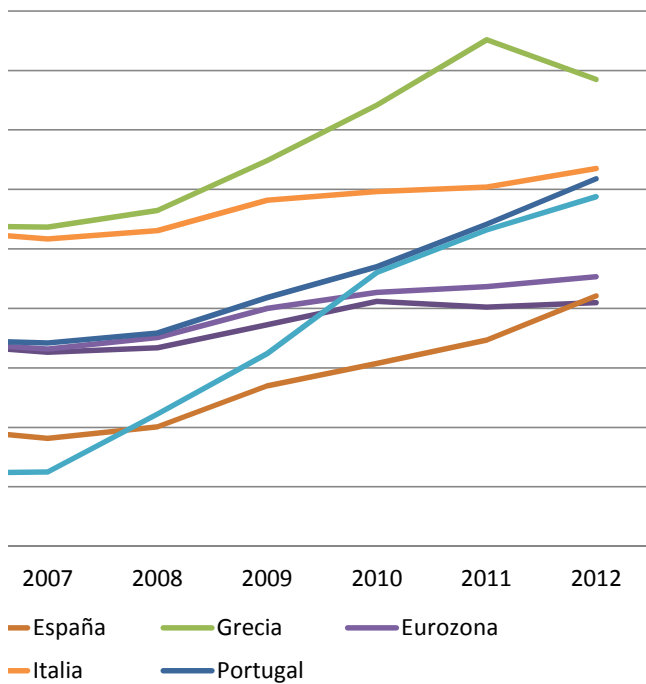
total outlays y tax and non tax receipts.

Endeudamiento de los países de la zona del euro (% del PBI)

	Austria	Belgica	Chipre	Alemania	Estonia	España	Finlandia
1995	68,2	130,2	51,8	55,6	8,2	63,3	56,6
1996	68,1	127,2	53,1	58,5	7,6	67,4	57
1997	64,1	122,5	57,4	59,8	7	66,1	53,9
1998	64,4	117,2	59,2	60,5	6	64,1	48,4
1999	66,8	113,6	59,3	61,3	6,5	62,4	45,7
2000	66,2	107,8	59,6	60,2	5,1	59,4	43,8
2001	66,8	106,5	61,2	59,1	4,8	55,6	42,5
2002	66,2	103,4	65,1	60,7	5,7	52,6	41,5
2003	65,3	98,4	69,7	64,4	5,6	48,8	44,5
2004	64,7	94	70,9	66,2	5	46,3	44,4
2005	64,2	92	69,4	68,5	4,6	43,2	41,7
2006	62,3	88	64,7	68	4,4	39,7	39,6
2007	60,2	84	58,8	65,2	3,7	36,3	35,2
2008	63,8	89,2	48,9	66,8	4,5	40,2	33,9
2009	69,2	95,7	58,5	74,5	7,2	53,9	43,5
2010	72	95,5	61,3	82,4	6,7	61,5	48,6
2011	72,5	97,8	71,1	80,4	6,2	69,3	49
2012	73,4	99,6	85,8	81,9	10,1	84,2	53



Francia	Grecia	Eurozona	Irlanda	Italia	Luxemburgo	Malta
55,5	97	72,4	80,1	120,9	7,4	35,3
58,1	99,4	74,2	72,3	120,2	7,4	40,1
59,5	96,6	73,6	63,5	117,5	7,4	48,4
59,6	94,5	72,5	53	114,3	7,1	53,4
59	100,3	71,8	47	113,1	6,4	57,1
57,5	103,4	69,3	35,1	108,6	6,2	54,9
57,1	103,7	68,2	35,2	108,3	6,3	60,9
59,1	101,7	68,1	32	105,4	6,3	59,1
63,3	97,4	69,2	30,7	104,1	6,2	67,6
65,2	98,9	69,7	29,5	103,7	6,4	71,7
66,8	110	70,5	27,3	105,7	6,1	69,7
64,1	107,8	68,7	24,6	106,3	6,7	64
64,2	107,3	66,4	25	103,3	6,7	61,9
68,2	112,9	70,2	44,5	106,1	14,4	60,9
79,2	129,7	80,0	64,8	116,4	15,3	66,4
82,4	148,3	85,4	92,1	119,3	19,2	67,4
85,8	170,3	87,3	106,4	120,8	18,3	70,3
90,2	156,9	90,7	117,6	127	20,8	72,1

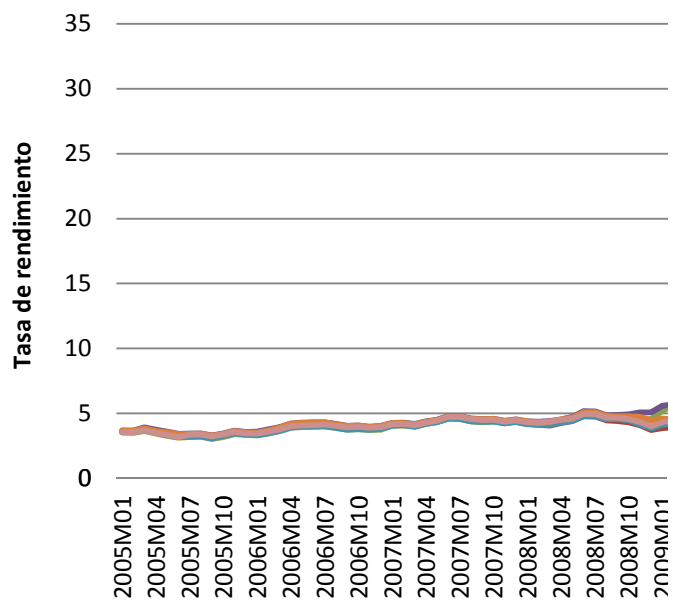


Holanda	Portugal	Eslovenia	Eslovaquia
76,1	59,2	18,6	22,1
74,1	58,2	21,9	31,1
68,2	55,5	22,4	33,7
65,7	51,8	23,1	34,5
61,1	51,4	24,1	47,8
53,8	50,7	26,3	50,3
50,7	53,8	26,5	48,9
50,5	56,8	27,8	43,4
52	59,4	27,2	42,4
52,4	61,9	27,3	41,5
51,8	67,7	26,7	34,2
47,4	69,4	26,4	30,5
45,3	68,4	23,1	29,6
58,5	71,7	22	27,9
60,8	83,7	35	35,6
63,1	94	38,6	41
65,5	108,3	46,9	43,3
71,2	123,6	54,1	52,1

Serie mensual de intereses de bonos de deuda soberana (Enero 2005 - Junio 2013)

Fuente: Eurostat

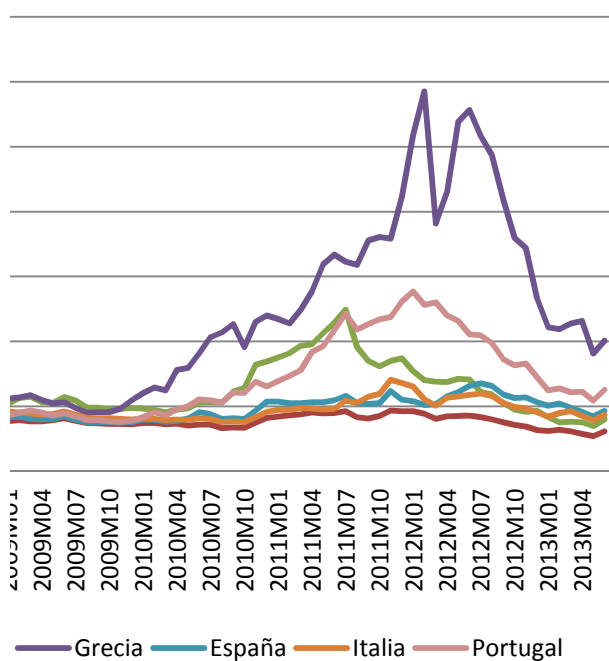
	2005M01	2005M02	2005M03	2005M04	2005M05	2005M06	2005M07
UE 27	3,91	3,89	4,03	3,84	3,68	3,50	3,53
Eurozona	3,60	3,59	3,74	3,54	3,38	3,22	3,28
Irlanda	3,52	3,51	3,66	3,46	3,28	3,13	3,18
Grecia	3,69	3,69	3,92	3,76	3,60	3,44	3,46
España	3,59	3,58	3,74	3,53	3,36	3,18	3,22
Italia	3,71	3,68	3,84	3,65	3,55	3,40	3,44
Chipre	6,13	6,06	5,89	5,87	5,84	5,13	4,84
Portugal	3,56	3,55	3,70	3,50	3,35	3,19	3,35



Fuente: EUROSTAT

— Eurozona — Irlanda

2005M08	2005M09	2005M10	2005M11	2005M12	2006M01	2006M02	2006M03
3,56	3,40	3,58	3,76	3,66	3,58	3,70	3,87
3,30	3,14	3,30	3,51	3,40	3,38	3,53	3,72
3,22	3,04	3,19	3,40	3,36	3,32	3,47	3,65
3,47	3,30	3,45	3,67	3,57	3,60	3,77	3,95
3,23	3,09	3,28	3,48	3,37	3,33	3,48	3,66
3,45	3,29	3,44	3,66	3,55	3,54	3,70	3,92
4,84	4,81	4,22	4,22	4,09	3,96	3,96	3,97
3,39	3,23	3,39	3,58	3,46	3,45	3,60	3,77



2006M04	2006M05	2006M06	2006M07	2006M08	2006M09	2006M10	2006M11
4,12	4,20	4,23	4,26	4,16	4,05	4,08	4,00
3,98	4,04	4,05	4,08	3,95	3,83	3,86	3,79
3,90	3,96	3,98	4,00	3,88	3,76	3,78	3,72
4,23	4,30	4,31	4,33	4,19	4,06	4,08	3,98
3,92	3,99	3,99	4,02	3,89	3,76	3,81	3,75
4,22	4,28	4,30	4,31	4,17	4,04	4,07	3,97
4,07	4,07	4,03	4,21	4,28	4,28	4,26	4,26
4,03	4,07	4,10	4,14	4,06	3,93	3,98	3,89

2006M12	2007M01	2007M02	2007M03	2007M04	2007M05	2007M06	2007M07
4,05	4,35	4,38	4,29	4,48	4,60	4,86	4,83
3,85	4,10	4,12	4,02	4,23	4,36	4,64	4,60
3,76	4,04	4,07	3,97	4,19	4,32	4,62	4,59
4,04	4,28	4,30	4,20	4,40	4,51	4,80	4,79
3,82	4,07	4,10	4,01	4,21	4,34	4,62	4,60
4,04	4,26	4,28	4,18	4,37	4,49	4,77	4,76
4,26	4,36	4,42	4,47	4,44	4,44	4,44	4,44
3,96	4,18	4,19	4,10	4,30	4,44	4,74	4,73

2007M08	2007M09	2007M10	2007M11	2007M12	2008M01	2008M02	2008M03
4,66	4,60	4,62	4,47	4,57	4,38	4,36	4,34
4,42	4,37	4,41	4,24	4,36	4,19	4,13	4,07
4,40	4,32	4,39	4,31	4,45	4,25	4,21	4,17
4,62	4,56	4,58	4,43	4,53	4,40	4,36	4,42
4,40	4,36	4,38	4,25	4,35	4,18	4,15	4,12
4,58	4,57	4,59	4,45	4,54	4,40	4,35	4,38
4,44	4,45	4,60	4,60	4,60	4,60	4,60	4,60
4,56	4,50	4,52	4,36	4,47	4,31	4,27	4,36

2008M04	2008M05	2008M06	2008M07	2008M08	2008M09	2008M10	2008M11
4,52	4,67	5,01	4,96	4,70	4,64	4,58	4,38
4,28	4,43	4,78	4,76	4,48	4,43	4,31	4,10
4,44	4,58	4,91	4,92	4,59	4,56	4,55	4,56
4,54	4,74	5,17	5,15	4,87	4,88	4,93	5,09
4,32	4,43	4,79	4,80	4,56	4,57	4,46	4,15
4,53	4,70	5,11	5,10	4,81	4,80	4,78	4,74
4,60	4,60	4,60	4,60	4,60	4,60	4,60	4,60
4,52	4,60	4,96	4,95	4,69	4,66	4,56	4,35

2008M12	2009M01	2009M02	2009M03	2009M04	2009M05	2009M06	2009M07
3,97	4,07	4,17	4,13	4,14	4,23	4,42	4,26
3,73	3,88	3,94	3,85	3,84	3,95	4,09	3,89
4,57	5,20	5,65	5,76	5,34	5,27	5,73	5,45
5,08	5,60	5,70	5,87	5,50	5,22	5,33	4,89
3,86	4,15	4,23	4,06	4,01	4,06	4,25	4,01
4,47	4,62	4,54	4,46	4,36	4,42	4,61	4,37
4,60	4,60	4,60	4,60	4,60	4,60	4,60	4,60
4,00	4,32	4,52	4,68	4,53	4,29	4,50	4,25

2009M08	2009M09	2009M10	2009M11	2009M12	2010M01	2010M02	2010M03
4,11	4,08	3,98	3,97	3,96	4,11	4,05	3,92
3,73	3,70	3,66	3,66	3,63	3,74	3,72	3,62
4,92	4,91	4,77	4,82	4,88	4,83	4,73	4,53
4,52	4,56	4,57	4,84	5,49	6,02	6,46	6,24
3,79	3,81	3,78	3,79	3,81	3,99	3,98	3,83
4,12	4,09	4,10	4,06	4,01	4,08	4,05	3,94
4,60	4,60	4,60	4,60	4,60	4,60	4,60	4,60
3,95	3,94	3,85	3,80	3,91	4,17	4,56	4,31

2010M04	2010M05	2010M06	2010M07	2010M08	2010M09	2010M10	2010M11
3,93	3,78	3,77	3,74	3,48	3,54	3,50	3,85
3,68	3,52	3,60	3,60	3,34	3,39	3,35	3,75
4,76	4,86	5,31	5,32	5,30	6,14	6,42	8,22
7,83	7,97	9,10	10,34	10,70	11,34	9,57	11,52
3,90	4,08	4,56	4,43	4,04	4,09	4,04	4,69
4,00	3,98	4,10	4,03	3,80	3,86	3,80	4,18
4,60	4,60	4,60	4,60	4,60	4,60	4,60	4,60
4,78	5,02	5,54	5,49	5,31	6,08	6,05	6,91

2010M12	2011M01	2011M02	2011M03	2011M04	2011M05	2011M06	2011M07
4,20	4,30	4,40	4,43	4,53	4,42	4,40	4,48
4,13	4,23	4,32	4,40	4,55	4,47	4,50	4,64
8,45	8,75	9,10	9,67	9,79	10,64	11,43	12,45
12,01	11,73	11,40	12,44	13,86	15,94	16,69	16,15
5,38	5,38	5,26	5,25	5,33	5,32	5,48	5,83
4,60	4,73	4,74	4,88	4,84	4,76	4,82	5,46
4,60	4,60	4,60	4,60	4,60	4,60	5,78	6,25
6,53	6,95	7,34	7,80	9,19	9,63	10,87	12,15

2011M08	2011M09	2011M10	2011M11	2011M12	2012M01	2012M02	2012M03
4,03	3,91	4,08	4,39	4,29	4,32	4,16	3,89
4,17	4,08	4,28	4,69	4,63	4,65	4,45	4,06
9,57	8,51	8,10	8,51	8,70	7,71	7,02	6,90
15,90	17,78	18,04	17,92	21,14	25,91	29,24	19,07
5,25	5,20	5,26	6,20	5,53	5,41	5,11	5,17
5,27	5,75	5,97	7,06	6,81	6,54	5,55	5,05
6,42	7,00	7,00	7,00	7,00	7,00	7,00	7,00
10,93	11,34	11,72	11,89	13,08	13,85	12,81	13,01

2012M04	2012M05	2012M06	2012M07	2012M08	2012M09	2012M10	2012M11
3,99	3,97	3,94	3,79	3,69	3,51	3,34	3,24
4,24	4,28	4,30	4,16	4,03	3,79	3,57	3,47
6,88	7,12	7,09	6,12	5,91	5,28	4,77	4,59
21,48	26,90	27,82	25,82	24,34	20,91	17,96	17,20
5,79	6,13	6,59	6,79	6,58	5,91	5,64	5,69
5,68	5,78	5,90	6,00	5,82	5,25	4,95	4,85
7,00	7,00	7,00	7,00	7,00	7,00	7,00	7,00
12,01	11,59	10,56	10,49	9,89	8,62	8,17	8,32

2012M12	2013M01	2013M02	2013M03	2013M04	2013M05	2013M06
3,02	2,99	3,08	2,96	2,73	2,62	3,00
3,18	3,11	3,21	3,09	2,88	2,72	3,09
4,67	4,18	3,78	3,83	3,78	3,48	4,02
13,33	11,10	10,95	11,38	11,58	9,07	10,07
5,34	5,05	5,22	4,92	4,59	4,25	4,67
4,54	4,21	4,49	4,64	4,28	3,96	4,38
7,00	7,00	7,00	7,00	7,00	7,00	7,00
7,25	6,24	6,40	6,10	6,15	5,46	6,30

Comercio mundial de bienes por regiones

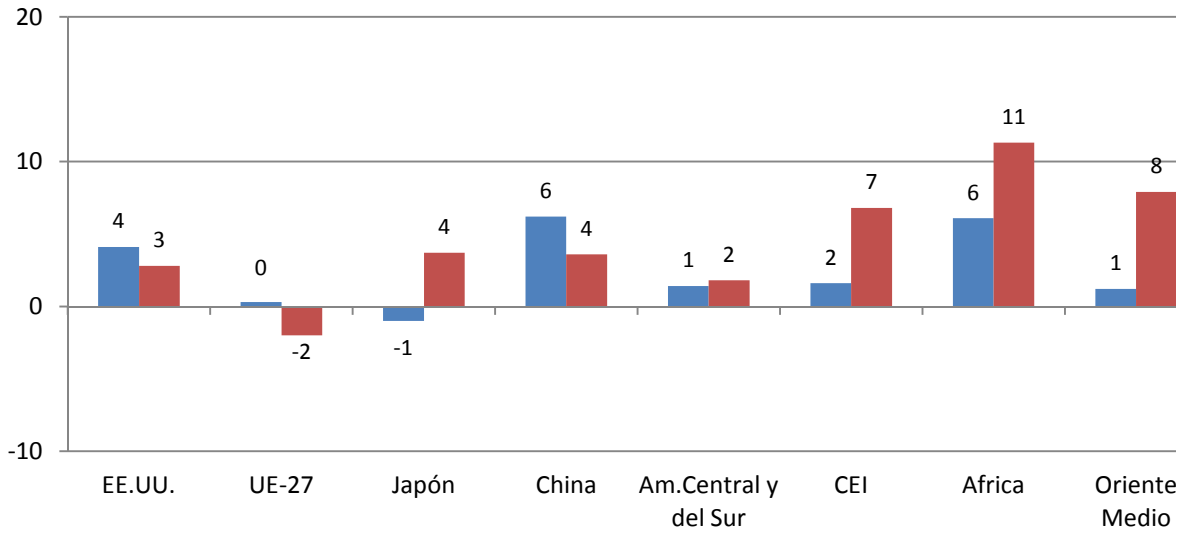
En volumen

En % en relación a año anterior

Año 2012

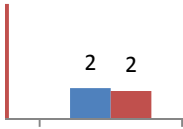
	Exportaciones	Importaciones
EE.UU.	4,1	2,8
UE-27	0,3	-2,0
Japón	-1,0	3,7
China	6,2	3,6
Am.Central y del Sur	1,4	1,8
CEI	1,6	6,8
Africa	6,1	11,3
Oriente Medio	1,2	7,9
Mundo	2,1	1,9

Fuente: OMC (2013)



Fuente: IRI en base a OMC (2013)

■ Exportaciones ■ Importaciones



: Mundo

Comercio mundial de bienes y servicios

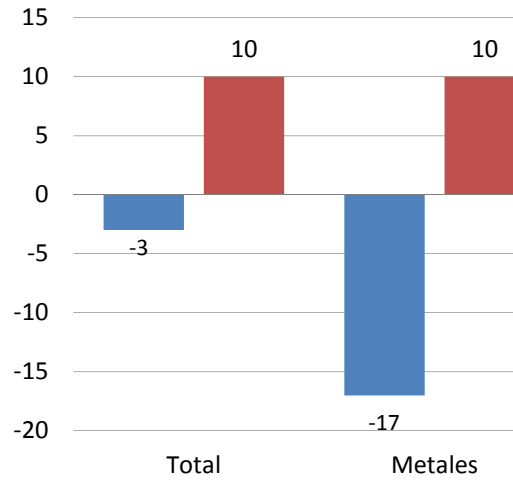
	Valor 2012	Cambio porcentual anual			
	miles de millones de US\$	Prom.2005-12	2010	2011	2012
Bienes	18.323	8	22	20	0
Servicios	4.345	8	10	11	2

Fuente: OMC (2013)

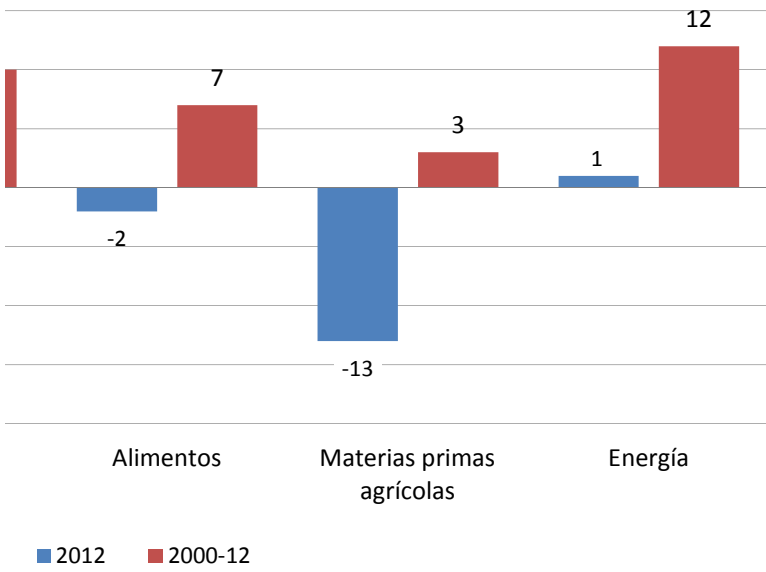
Precios mundiales de productos básicos
Variaciones %

	2012	2000-12
Total	-3	10
Metales	-17	10
Alimentos	-2	7
Materias primas agrícolas	-13	3
Energía	1	12

Bebidas



Fuente: IRI en base a OMC(2012).



Crecimiento del PIB en América Latina

	2009	2010	2011	2012	2013*
América Latina y el Caribe	-2,0	5,9	4,3	3,0	3,0
Brasil	-0,3	7,5	2,7	0,9	2,5
México	-6,3	5,3	3,9	3,9	2,8
Argentina	0,9	9,2	8,9	1,9	3,5

* Proyectado.

Fuente: CEPAL (2013a)

Crecimiento PIB AmLat

2002	0,5
2003	1,8
2004	5,9
2005	4,6
2006	5,6
2007	5,6
2008	4
2009	-2,0
2010	5,9

	2010	2011	2012*	2013*
Argentina	7,8	7,2	7,2	7,1
Brasil	6,7	6,0	5,5	6,0
Chile	8,2	7,1	6,5	6,5
Colombia	11,8	10,8	10,4	10,3
México	5,4	5,2	4,8	4,8
Perú	7,9	7,7	6,8	6,8
Venezuela	8,6	8,3	7,8	7,8

* Proyectado

Fuente: IMF World Economic Outlook database, abril 2013.

International Monetary Fund, World Economic Outlook Database, April 2013

	2008	2009	2010	2011	2012	2013*	Estimates Start After
Argentina	1,8	2,5	0,6	-0,4	0,1	-0,1	2012
Brazil	-1,7	-1,5	-2,2	-2,1	-2,3	-2,4	2012
Chile	-3,2	2,0	1,5	-1,3	-3,5	-4,0	2012
Colombia	-2,9	-2,1	-3,1	-3,0	-3,4	-3,4	2011
Mexico	-1,7	-0,7	-0,2	-0,8	-0,8	-1,0	2012
Peru	-4,2	-0,6	-2,5	-1,9	-3,6	-3,5	2012
Venezuela	10,2	0,7	2,2	7,7	2,9	6,2	2010

* Proyectado

Fuente: IMF World Economic Outlook database, Abril 2013